

11月25日 六甲大月地獄谷

黒崎 高生

山名	六甲山 (大月地獄谷)	山行名	例会
ルート	大月地獄谷登山口～荒神山第四堰堤～紅葉谷第二堰堤～地獄谷大滝～みよし観音～ガーデンテラス～(石切道)～住吉台(エクセル東)		
山行日	2023.11.25(土)	天候	くもり時々晴
参加者	CL:黒崎 SL:藤本 男性:小泉、土岐、中村、西川 女性:蒲田、川上、高橋、藪 合計:10名		

ルート概略図



コースタイム

地名		時:分	地名		時:分
京田辺	発	5:10	みよし観音	着	12:10
甲南山手	着	6:40		発	12:25
大月地獄谷登山口	着	7:20	ガーデンテラス	着	12:40
	発	7:30		発	13:20
荒神山第四堰堤	着	8:20	(石切道)		
	発	8:25			
紅葉谷第二堰堤	着	9:15	住吉台(エクセル東)	着	15:17
	発	9:20		発	15:30
地獄谷大滝	着	10:00	甲南山手	着	16:10
	発	10:05	京田辺	着	19:38

京田辺を5:10集合出発、それぞれピックアップ完了し車両2台で最終目的地の甲南山手駅近くの駐車場へ。JRとバス利用で大月地獄谷登山口に7:20到着。準備体操と今回のコース説明を実施したのち出発する。

登山口からみよし観音まではYAMAPにも地図にも登山道がなくYAMAPの軌跡と地図を見て先頭を2km毎交代し、途中簡単な読図も実施した。

事前にルートの把握はしていましたが、全体的に土質がもろく崩れやすい。道も不明瞭で登山道は地図に載っていません。

人が通った跡や地図を見ながら、みよし観音までの4kmを沢沿いに歩き、ロープで岩場を登り、数多くの堰堤を越えます(堰堤や谷止めが20ヶ所以上ある)堰堤の巻道は基本的に激登り・激下りです。ホチキスは登りやすいですが飽きてしまいます。中盤は滝が多く、中でも地獄谷大滝がけっこうな迫力でした。(この辺りが、ここのハイライトか)

最後の100m程の急登が頑張りどころです。グイグイ登って、みよし観音に到着です。

ガーデンテラスで食事後、石切道を下山します。(ガーデンテラスの到着予定時間が12時だったので、コースカットで住吉台からバスに乗車しました。)

全員無事下山できました。甲南山手駅近くの湯あそびひろば森温泉で汗を流し、疲れを癒して帰路につきました。

参加の皆様お疲れさまでした。ありがとうございました。

YAMAP記録 時間:8時間6分 距離:8.5km 気温:5℃(登山口)

ヒヤリハット:なし

六甲大月地獄谷感想文

蒲 田

行ってみたい、でもついて行けるのかと不安と緊張で迎えた当日。繰り返しロープで登ったりホッチキスを登ったりと、思いのほか楽しく、そして貴重な経験ができました。要所要所でたくさん助けていただいたきながら、目的地のみよし観音に到着。喜びと感謝いっぱいです。

CL、SL、ご一緒していただいた皆様本当にありがとうございました。

小 泉

今回の山行はかなり厳しいと考えていたので、まさか10名も参加者が集まるとは思ってもいませんでした。沢に沿って堰堤を巻き込んで登るルートの為、踏ん張れない土質の激登りがあったり、ロープ、岩場等多岐に渡り楽しかった。楽しむには、これくらい的人数とペースが丁度良かった。修行としては、当初予定ルートも行って見たかったが(笑)

最後に、これで黒崎ワールドの山行も無くなるのかと思うと残念。

色々と有難う御座いました。

高 橋

体力3、危険2、技術2の星マークで、初めは不安でしたが、参加して良かったです。

地獄谷の名のとおり、沢沿いや滝が多く堰堤を越える巻道は滑りやすく難しかったです。みよし観音までの最後の急登もジャングルのように身体を捻りながら進む感じでキツかったですが、達成感がありました。楽しかったです👏少しレベルアップできたかな？と嬉しい気持ちにもなれました。リードとフォローしていただき、ありがとうございました。

中 村

地獄谷という名称にひかれて参加した。道は、やたらと堰堤の多い溪谷で、風情もあった。

堰堤の乗越しのため、勾配が急な巻道で足を滑らせたり、石を落したり苦労した。しかし、谷の上部から見る海の景色は素晴らしく、下りの石切道の紅葉は見事であった。

藪

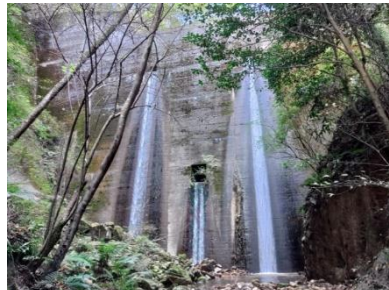
こんな面白い山行に連れて行っていただけたことに、感謝しています！

六甲大月地獄谷”そのおどろおどろしい響きに興味津々で参加させていただきました。鋼鉄製の堰堤の中に立ったり、たくさんの堰堤を越える度に、これらの堰堤が水害を防いで、六甲の人々の生活を支えているんだなあと、感心しました。

激登、激下り、ホッチキス、そして石切道から見たきれいな紅葉、とても楽しい山行でした！



ヘアピンカーブ矢印が登山口



荒神山第四堰堤



鋼製堰堤 (モビルスーツ)



まだまだ余裕の9名



ふたつめのモビルスーツ



地獄大好き五人娘



ホチキス登る



まだまだ登るホチキス



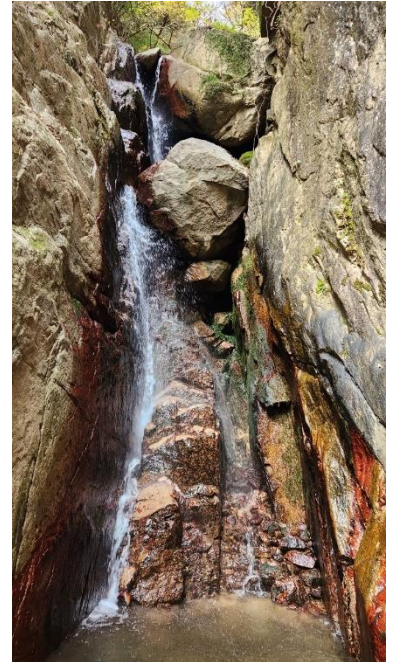
谷の雰囲気を感じて



いろんなホチキスあります



堰堤の上から



みよし観音
最後の急登を登り切って



メリークリスマス
もうすぐサンタがやってくる
ガーデンテラスで昼食です



大月地獄大滝

